

IDENTIFICACIÓN

PAM-CA.3 (83) M

BARRIO	CAMPANILLAS	HOJA	21	PLANEAMIENTO INCORPORADO:	Plan Parcial de Ordenación SUP-CA.7 "Parque Tecnológico"
--------	-------------	------	----	---------------------------	--

Identificación y Localización

Ordenación

Planeamiento y Gestión

Planeamiento incorporado:

Plan Parcial de Ordenación SUP-CA.7 "Parque Tecnológico". Aprobación Definitiva: 25-05-90

Gestión Urbanística:

Proyecto de Reparcelación. Aprobación Definitiva: 05-04-91

Convenio Urbanístico:

Plan Especial de Infraestructuras Básicas:

CONDICIONES PGOU 97

1.- Ordenanza de aplicación: PRODUCTIVO-4 (Plan Parcial) (PR).

2.- Cesiones:

	m <sup>2</sup> s
Verde/Deportivo	688.666'00
Social/Cultural	69.607'00
Viario	188.593'00
AM	Realizada

3.- Superficie del ámbito: 1.685.199'00 m<sup>2</sup>s

4.- Ie: 0'28 m<sup>2</sup>s/m<sup>2</sup>t

5.- Edificabilidad total: 475.805'55 m<sup>2</sup>t.

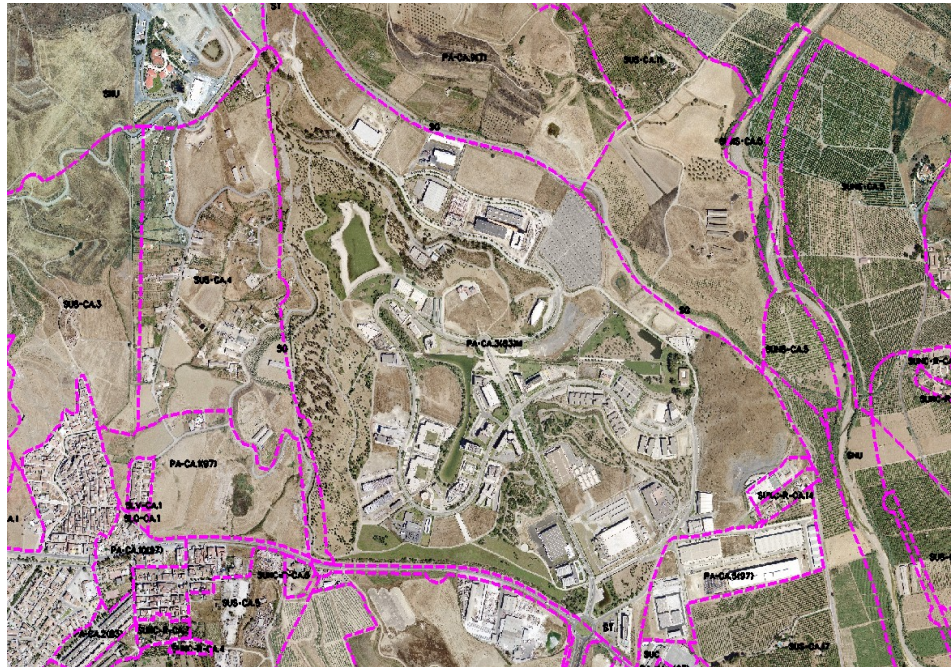
PGOU 2006

1.- La propuesta de nuevos desarrollos en el entorno lleva consigo la adaptación de los límites del ámbito original del PA.

2.- Nueva superficie del ámbito: 1.631.831 m<sup>2</sup>s.

DETERMINACIONES

SUPERFICIE DEL ÁMBITO:	1.631.831,00 m <sup>2</sup> s	Ie m <sup>2</sup> /m <sup>2</sup> s:	0,29
EDIFICABILIDAD TOTAL:	475.805,55 m <sup>2</sup> t	Uso Global:	Productivo-4
APROV. MEDIO:	0,29 m <sup>2</sup> t/m <sup>2</sup> s	C.P.H.:	
APROV. SUBJETIVO:	428.225,00 m <sup>2</sup> t/m <sup>2</sup> s	Excesos:	



Ordenación Pormenorizada Completa

